

¿QUE HACER EN CASO DE UN ACCIDENTE EN TU EMPRESA?



THP | SEGUROS
"Asesorar para decidir"

1-

Guarda la calma.

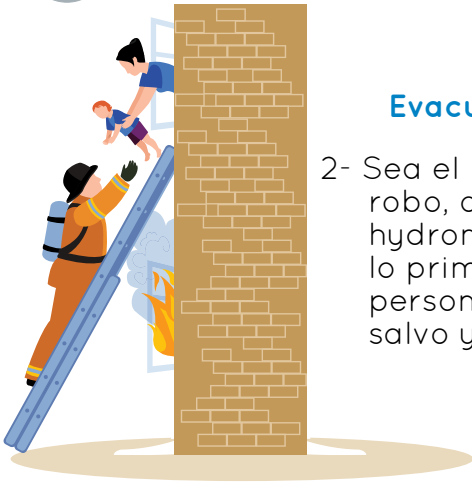
1- En caso de un siniestro en tu empresa es de suma importancia guardar la calma para poder ayudar a otros



2-

Evacuación del edificio.

2- Sea el siniestro un incendio, robo, o cualquier fenómeno hidrometeorológico, etc. lo primero es que todo el personal se encuentre a salvo y fuera de peligro.



3-

Autoridades 911

3- Marca a las autoridades competentes, 911 y al 800 de la compañía correspondiente para dar aviso de lo sucedido.



4-

Datos importantes

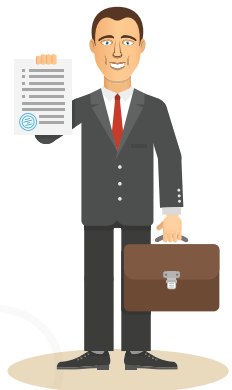
4- Si no tienes tu póliza actualizada ó a la mano puedes solicitarla con tu agente el puede ayudarte a facilitar tus datos de póliza, asesoría y apoyo en el siniestro.



5-

Tramite de indemnización

5- Posterior a estos últimos puntos que son los mas importantes y prioritarios, deberás de dar seguimiento con el ajustador y perito asignado a tu siniestro, el cual te guiará y proporcionará los documentos requeridos para el pago ó indemnización.



DOCUMENTOS REQUERIDOS:

(dependiendo la compañía son los documentos que pudieran solicitar.)

- Conoce a tu Cliente persona física, moral completo
- Copia certificada de la denuncia, debidamente ratificada por el representante legal.
 - Copia de fotos y/o videos que hayan podido recabar del evento.
- De ser el caso, cotización de reparaciones en edificio, desglosada en materiales y mano de obra, sin utilizar lote como unidad de medida.
- Copia de estado cuenta de la empresa asegurada no mayor a 3 meses, donde se observe nombre del banco y número de cuenta clave.
 - Inventario de lo afectado
 - Copia de identificación oficial
- Corte de caja de la fecha del siniestro, con sus comprobantes (facturas, tickets, etc.).
 - 3 cortes anteriores a la fecha del robo, con sus soportes

OJO: En caso de no tener respuesta, acompañamiento, asesoría, etc de la compañía ó despacho de ajuste, no dudes en buscar a tu agente de seguros el cual te brindará el apoyo necesario.